

CM-HB35C- $\phi 6 \times \phi 14$ -K



型號 / type

孔徑 / inside dia

鍵槽 / key-seating



撓性聯軸器鋼片式

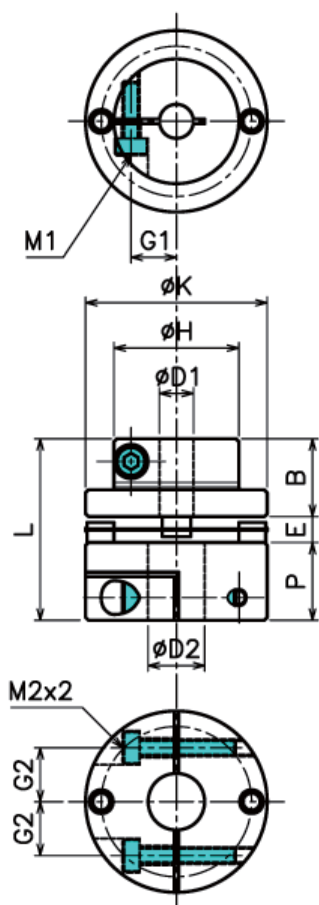
CM-HB 尺寸表 / Dimension

單位 / Unit : mm

規格 NO	D1/公差 Tolerance(H8)		D2/公差 Tolerance(H8)		H	K	B	E	P	L	G1	G2	M1	M2
	min	max	min	max										
HB-35C	6	12	6	14	24	35	13	3	12	28	9	12.5	M3	M3
HB-40C	8	14	8	16	28	40	17	3.95	15	35.95	10.5	14	M4	M4
HB-45C	10	19	10	19	32	45	18	3.95	15	36.95	13	16.5	M4	M4
HB-56C	12	24	12	25	42	56	21.4	5.2	20	46.6	16.5	20.8	M5	M5
HB-68C	14	25	14	28	46	68	24	5.5	24	53.5	17.5	26	M6	M6
HB-82C	19	35	19	35	62	82	30	8.8	29.8	68.6	24	31	M8	M8

CM-HB 特性表 / Specifications

規格 NO	常用 扭力 (N.m)	最大 扭力 (N.m)	容許角度偏差 Allowable Angular Error			最高 轉速 (rpm)	慣性距 (kg.m ²)	重量 (g)
			偏心 (mm)	偏角 (o)	軸向 位移 (mm)			
HB-35C	4	8	0.02	1	±0.2	10000	6.06×10^{-6}	41
HB-40C	6	12	0.02	1	±0.25	10000	14.5×10^{-6}	88
HB-45C	10	20	0.02	1	±0.3	10000	22.99×10^{-6}	115
HB-56C	25	50	0.02	1	±0.4	10000	99.3×10^{-6}	210
HB-68C	45	90	0.02	1	±0.45	10000	268×10^{-6}	405
HB-82C	95	190	0.02	1	±0.55	10000	705×10^{-6}	810



FEATURES :

- ✦ 高剛性 / High Rigidity
- ✦ 高扭力 / High Torque
- ✦ 低慣性 / Low Moment of Inertia
- ✦ 零迴轉間隙 / Zero Backlash
- ✦ 適用於伺服馬達 / Applicable for Servo Motor
- ✦ 固定方式：夾鉗式 / Fix Type : Clamping